

Logo Netsis Wings Entegre ile iřletmeniz her an her yerde parmaklarınızın ucunda



LOGO NETSIS WINGS ENTEGRE

Logo'nun web üzerinden kullanılabilen çözümleri ile dijital dönüşümdeki yerinizi alın!

Logo Netsis Wings Entegre iş süreçlerinin her anında KOBİ'lerin yanında!

Logo'nun bilgi birikimi ile yenilikçi vizyonunu bir araya getiren web üzerinden kullanılabilen olacaktı Logo Netsis Wings Entegre, tüm iş süreçlerini tek noktadan zaman ve mekandan bağımsız uçtan uca yönetmeyi sağlayarak KOBİ'lerin büyüme sürecindeki yol arkadaşı oluyor. Rol bazlı kişiselleştirilebilir masaüstü, arka plan resimleri, menü ağacı yapısı, kısayol oluşturma ve gruplama, app-in-app, ürün içi arama motoru teknolojileri gibi özellikler, kullanıcı yorumlarıyla yenilenen estetik tasarımla buluşuyor. Logo Netsis Wings Entegre, hızlı adaptasyon ve kolay kullanım avantajlarıyla işletmenize kısa sürede uçtan uca verimlilik kazandırıyor. KOBİ'ler Logo Netsis Wings Entegre ile büyüyor!

LOGO **NETSIS** **WINGS** **ENTE GRE**

Küçük ve orta ölçekli işletmelerin en iyi yol arkadaşı!

Küçük ve orta ölçekli işletmelerin büyüme yolculuğunda en çok ihtiyaç duyduğu yol arkadaşı; tüm iş süreçlerini bünyesinde barındırarak tek noktadan anlık olarak zaman ve mekan bağımsız yönetilebilen ve gerektiğinde yeni özelliklerle donatılabilen bir teknoloji çözümü... Muhasebe, finans, satış, satın alma, temel üretim fonksiyonları, stok, raporlama gibi iş süreçlerini gerçekleştirmek üzere geliştirilen Logo Netsis Wings Entegre, gerek kendi içindeki gelişmiş fonksiyonellik gerekse app-in-app teknolojisi sayesinde eklenebilen yeni fonksiyonlarla KOBİ'lere yepyeni bir deneyim sunuyor.

Logo Netsis Wings Entegre, işletmelerin tüm ihtiyaçlarını karşılayarak iş süreçlerini doğru ve güvenilir bilgilerle, tek birkaynaktan **her an her yerden yönetebilmeyi sağlıyor**. Siz de hem masaüstü hem de web üzerinden kullanılabilen hybrid yapılı **Logo Netsis Wings Entegre**'nin kapsamlı özelliklerinde yararlanın; maliyetlerinizi düşürün, yeteneklerinizi bir üst seviyeye taşıyın ve rekabette her zaman bir adım önde olun!



Tüm ihtiyaçlarınız için tek çözüm

İş süreçlerinizi çok daha düşük maliyetlerle, pratik ve etkin bir şekilde yönetmenizi sağlayan Logo Netsis Wings Entegre, çalışan düzeyinden başlayarak tüm işletme genelinde kalite ve verimlilik anlayışını yaygınlaştırıyor; birimler arası bilgi akışı sağlamanıza, karmaşık iş süreçlerini düzenlemenize ve müşteri ilişkilerini etkin yönetmenize olanak tanıyor. Sisteme bilgi girişi olduğunda tüm bölümler yetkileri dahilinde doğrudan güncel bilgiye ulaşabiliyor. Kullanıcılar arasında eş zamanlı iletişim sağlanıyor, böylece zamandan ve gereksiz iletişim trafiğinden tasarruf ediliyor.

Tüm ihtiyaçlarınız düşünülerek hazırlanmış standart modüllerin yanı sıra, işletmenize özel çözümler de Logo Netsis Wings Entegre'ye opsiyonel olarak eklenebiliyor. Böylece işletmenizin kendisine özgü ihtiyaçlarına en uygun yazılım paketi, kullanımınıza hazır hale geliyor.

Kanal yapısının tüm bileşenlerini etkin bir şekilde yönetin!



Finansal verilerinizi doğru yorumlayın

Kritik finansal fonksiyonlar ile doğru bilgiye anında ulaşmanıza imkan veren Logo Netsis Wings Entegre, işletmenize yönelik stratejik kararlarınız için güvenilir bir altyapı oluşturuyor ve finansal performansınızı artırmanızı sağlıyor.

Ayrıca, Logo Netsis Wings Entegre'de yer alan ödeme ve tahsilat planı tanımları, her türlü ihtiyaca cevap verecek bir esneklik kazandırıyor. Belirlediğiniz limit ve kurallar çerçevesinde; Ba-Bs, bakiye, ekstre mutabakatları yapıp elektronik ortamda gönderilebiliyor. Banka modülü ile krediler (rotatif, spot vb.), vadeli/vadesiz mevduat, repo, teminat hesapları (teminat mektubu, akreditif) gibi hesaplar kolayca takip ediliyor. Merkez Bankası banka kodları ve uluslararası swift kodları modül içinde izlenip işlemler otomatik gerçekleştiriliyor. Banka işlemlerinin doğruluğu sistemden kontrol edilebiliyor; gelen faiz, komisyon hesaplamaları, BSMV kesintileri banka işlemleri seçenekleri üzerinden yapılabiliyor. Kredi kartı ile yapılan tahsilatlar, banka ile yapılan sözleşme şartları sisteme girilerek ödeme ve kesintiler denetim altında tutuluyor.

Ticari faaliyetlerizde tam denetim

Hesap planınızı işletmenize ve çalışma şeklinize göre seviyelendirebileceğiniz ve raporlayabileceğiniz Logo Netsis Wings Entegre, ticari faaliyetlerinizi tam olarak denetim altına almanızı sağlıyor. Logo Netsis Wings Entegre'nin parametrik altyapısı sayesinde evraklar direkt muhasebeye aktarılabilir ya da entegrasyon havuzunda kontrol edildikten sonra muhasebeleştirilebilir.

Maliyet yönetiminde de esneklik ve verimlilik sunan Logo Netsis Wings Entegre, satılan ve stokta kalan ürünlerin maliyetlerini farklı yöntemlerle raporlayabildiği gibi, mal çıkışlarının dönemsel maliyetlendirme işlemlerinde de aylık ağırlıklı ortalama ya da FIFO yöntemlerini kullanabiliyor. Satılan mal maliyeti mahsubu, hesaplanan maliyetlerle otomatik oluşturuluyor, dönem kârlılığı ve kalan stok değeri aynı maliyetlerle raporlanabiliyor. Böylece işletmeler maliyetleri kontrol edebiliyor, bu çerçevede gerekli önemleri alıp kârlılığı artırabiliyor.





Entegre dış ticaret uygulamaları

Logo Netsis Wings Entegre ile dış ticaret işlemleri daha etkin, daha verimli ve yasal yükümlülüklerle uygun olarak gerçekleştiriliyor. Bu yükümlülükler işletmenin muhasebe, finans, satın alma, satış ve dağıtım gibi diğer süreçleriyle uyumlu ve entegre olarak da takip edilebiliyor.

Uygun fiyatlandırma, zamanında teslimat

Üretim kadar sevkiyat süreçleri de müşteri memnuniyeti açısından kritik öneme sahip. Sipariş ve teslimat için gerekli tüm evrakların oluşturulmasından zamanında teslimat yapılmasına kadar geçen sürecin tamamı Logo Netsis Wings Entegre üzerinde entegre bir şekilde yönetilebiliyor. Stok, sipariş, irsaliye, fatura ve müşteri borç bilgileri sistem üzerinden rahatça takip edilirken, yurt dışı işlemlerde dövizli fatura kesimi ve ödemelerin dövizli takibi de süreçleri kolaylaştırıyor. Bu sayede işletmeler müşteri memnuniyeti ve dolayısıyla da rekabet avantajı elde ediyor.

Logo Netsis Wings Entegre'nin **Plasiyer Takibi** uygulamasıyla satış elemanı, müşteri temsilcisi gibi ilgililer için kayıt açılabilir, cari hesap bazında sabit plasiyer tanımlanabilir ya da hareket girişinde plasiyer seçimi yapılabilir. Ayrıca raporlama açısından da plasiyerler kendi içlerinde gruplanabilir.

Plasiyer takibi ile satış ekibinin etkin yönetimi

Verimli üretim, düşük maliyetler

Üretim süreçlerinin hatasız ve etkili şekilde yönetiminin yanı sıra maksimum maliyet verimliliği ile üretim yapılması da işletmeler açısından büyük önem taşıyor. Logo Netsis Wings Entegre Üretim modülü, mamullere ait ürün ağacı (reçete) tanımları oluşturarak üretim verimliliğine önemli katkı sağlıyor. Ayrıca alınan siparişlere ilişkin iş emri kayıtları oluşturulup bu kayıtlara istinaden üretim kayıtları tutulabilir. Üretim kayıtları, reçete tanımlarıyla bire bir aynı olacak şekilde ya da fiili miktar girilerek oluşturulabilir. Bu da tekrarlanan siparişlerde zaman ve maliyet tasarrufu anlamına geliyor. Buna ek olarak, üretim süreçlerinde seri/lot takibi ve fire takibi de Logo Netsis Wings Entegre üzerinden yapılabilir.





Hatasız ve otomatik satın alma süreçleri

Tedarikçilere siparişlerin hatasız iletilmesi, ortaya çıkabilecek birçok sorunun önceden giderilmesini sağlar. Logo Netsis Wings Entegre ile siparişten alış faturasına kadar tüm işlemleri birbiriyle ilişkili olarak takip etmek, tüm süreci denetim altında tutmak ve birçok işlemin otomatik çalışmasını sağlamak mümkün. Düzenli satın alım yapılan tedarikçilerle olan anlaşmalardaki iskonto, vadeli fiyat gibi detaylar Logo Netsis Wings Entegre üzerinde tarih bazında tanımlanabiliyor ve satın alma kaydı oluşturulabiliyor. Tedarik süresi ve benzer tanımlamalarla da planlamalar kolaylaştırılıyor.

Aynı zamanda üreticiden müstahsil makbuzu karşılığında doğrudan mal alımı yapan işletmeler de yine Logo Netsis Wings Entegre üzerinde kayıt oluşturabiliyor. Sistemde stopaj, SGK, borsa kesintileri de desteklediği için üretici cari hesabı ile diğer entegre kayıtlar yapılabilir.

Stok operasyon kalitenizi artırın

Logo Netsis Wings Entegre stok, hedef ve stratejilerinizi oluşturup takip etmenizi, anlık stok değer ve seviyelerinizi izlemenizi, envanter maliyetlerinizi kontrol etmenizi sağlıyor. Farklı ürün yelpazeleri ile çalışanlar için tasarlanmış malzeme sınıflandırması ve seviyelendirilmiş hiyerarşi sayesinde ürünler kolayca takip edilebiliyor. Farklı birimlerle izleme özelliği sayesinde malzemeler sınırsız sayıda birimle takip edilirken, çevrim katsayıları özelliği ile de tek bir birim üzerinden raporlama yapılabilir.

Logo Netsis Wings Entegre **Seri/Lot Takibi** uygulamasıyla stok giriş/çıkışlarını ve üretim hareketlerini seri numaralarıyla birlikte takip etmek mümkün oluyor. Alınan denetim raporları da depo-stok uyumsuzluğunu anlık olarak gösterebiliyor.

Şube desteği

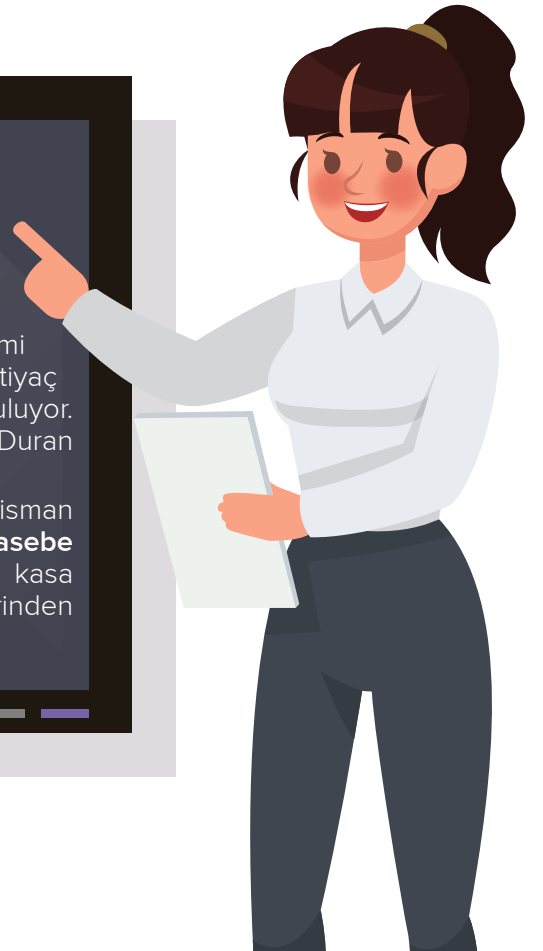
Birden fazla şubeli işletmeler, Logo Netsis Wings Entegre üzerinde her şubenin kendisine özel bir kodlama sistemi oluşturabiliyor. Böylece hem şubelerin iş süreçleri kolaylaşıyor hem de her bir şubenin operasyonu ayrı ayrı kontrol edilebiliyor. Diğer taraftan, siparişler ve masraflar gibi birçok operasyon, şubeler adına merkezden yapılabilir. Bu sayede kayıt tekrarı engelleniyor, merkezi yönetim sağlanıyor.



Daha fazlasını isteyenler için Logo Netsis Wings Entegre PRO

Logo Netsis Wings Entegre, üretimden faturalaşmaya kadar tüm süreçleri tek noktadan yönetmeyi sağlarken, özellikle varlık yönetimi ve muhasebe uygulamalarında biraz daha detaylı bir yaklaşıma ihtiyaç duyan KOBİ'ler için de Logo Netsis Wings Entegre PRO çözümü sunuluyor. Bu çözüm, Logo Netsis Wings Entegre'nin tüm özelliklerine ek olarak Duran Varlık Yönetimi ve Muhasebe Yönetimi modüllerini de kapsıyor.

Duran Varlık Yönetimi modülü sabit kıymetlerinin alış, satış, amortisman ayırma, zimmetleme işlemlerinin takibini mümkün kılıyor. **Genel Muhasebe** modülü ile ise ön modüllerden girilen fatura, çek, senet, banka, kasa gibi kayıtların otomatik olarak ya da entegrasyon havuzu üzerinden muhasebeleştirilebilmesini sağlıyor.



Üstün teknoloji

Logo Netsis Wings Entegre, küçük ve orta ölçekli işletmelerin tüm ihtiyaçlarını uçtan uca karşılama vaadini yerine getirirken, şirketlere ya da sektörlere özgü farklılıklardan kaynaklanan gereksinimleri de esnek yapısıyla karşılıyor. Geliştirilebilir yapıda kurgulanan bu çözümler, esnekliğin yanı sıra güvenlikten de ödün vermeden iş süreçlerinde verimliliği artırıyor.



İhtiyacınıza göre özelleştirmeler ve entegrasyonlar

Farklı beklentileriniz ve işletmenize özel ihtiyaçlarınız varsa, tamamen şirketinize göre özelleştirilmiş uygulamalar yazarak Logo Netsis Wings Entegre ile birlikte kullanabilirsiniz.

NetOpenX ile kendi uygulamalarını geliştiren işletmeler, bunların Logo Netsis Wings Entegre ile entegrasyonunu kolayca sağlayabiliyor. NetOpenX ile mevcut iş mantığı bozulmadan tüm kayıtlar Logo Netsis Wings Entegre'ye aktarılabilir ve veri alınabiliyor.

Netsis Rest API ise NetOpenX fonksiyonlarını kapsayan, web üzerinden kullanılabilen ya da mobil uygulama geliştirme için standardizasyon, kolaylık ve tutarlılık sağlayan bir arayüz. Bu özellik; basit, esnek ve yetenekli bir mimari olan REST (Representational State Transfer), Web API altyapısı ile destekleniyor ve IIS kurulumu olmadan, Windows servis üzerinden yayın yapılabilir.

İnsan Kaynakları Yönetimi, e-Çözümler, İş Akış Yönetimi Çözümü, Müşteri İlişkileri Yönetimi Çözümü, İş Analitiği Çözümleri, Depo Yönetimi Sistemi, Saha Satış Yönetimi Çözümleri, Perakende Çözümleri yazılımları da Logo Netsis Wings Entegre ile entegre çalışarak bütünsel yönetim ile iş verimliliğinizi artırıyor. Bunları haricinde, Logo Çözüm Ortaklarının işletmelere ve sektöre özel geliştirdiği uygulamalarla da fonksiyonlarınızı zenginleştirmeniz mümkün oluyor.

Farklı uygulamalarla kolay entegrasyon

Yetkilendirme bazlı giriş

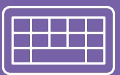
Logo Netsis Wings Entegre ile işletmenizdeki çalışanların sisteme giriş yetkilerini ihtiyaca göre düzenlemek ve kolay giriş imkanı sunmak mümkün oluyor. **Netsis Merkezi Kimlik Denetim Sistemi (SSO)** sayesinde, Windows/Web ayrımı olmaksızın, Logo Netsis Wings Entegre uygulamalarına erişecek tüm kullanıcılar için sadece bir kullanıcı adı/şifre yaratılabilir ve tüm uygulamalara bu kullanıcı adı/şifre ile erişilebilir.

Daha fazlasını isteyenler için widget ve app'ler

Logo Netsis Wings Entegre kullanan işletmelerin tüm beklentilerini karşılamak için sunulan widget ve app'ler, Logo'nun "geliştirilebilir ürünler" anlayışını desteklemeye devam ediyor. Logo Netsis Wings Entegre'nin yeni arayüzünde bu widget ve app'lerin kullanımını daha da kolaylaştıracak tasarım özellikleri sunuluyor. Örneğin, en sık kullanılan işlemleri sağ çubuk üzerinde görüntüleme olanağı sunan widget'lar ile istenen bilgiye hızla erişilebilir. İhtiyaçlarınız ve beklentileriniz doğrultusunda Logo ve Çözüm Ortakları tarafından geliştirilerek ürün içinde hazır gelen veya Logo Store üzerinden satın alınabilen widget ve app'leri masaüstünüze kolayca ekleyebilir ve tek tuşla ulaşabilirsiniz.

Sanal klavye desteği

Logo Netsis Wings Entegre'deki sanal klavye özelliğiyle, tüm işlemler dokunmatik ekranlı dizüstü bilgisayarlardan da kolayca gerçekleştirilebilir.



Kullanıcı dostu tasarım

Arayüz tasarımlarında belirleyici unsur, kullanıcı deneyimidir. Teknoloji ile kullanıcının buluşma noktası olan arayüzler ne kadar konforlu olursa, kullanıcı deneyimi de o kadar iyileşecek, kullanılan çözümlerin benimsenme oranı artacaktır. Logo Netsis Wings Entegre için geliştirilen arayüzün temelinde işte bu gerçek yatıyor.



Estetik ve kullanışlı tasarım

Logo Netsis Wings Entegre'nin arayüzünde arka plan renkleri, sayfa kontrastı, ikon renkleri ve boyutları görsel açıdan oldukça estetik ve okunması kolay bir tasarıma sahip. Arka plan istendiği anda kolayca değiştirilebilirken, yazı rengi de seçilen plana göre otomatik olarak değişiyor. Böylece her zeminde en uygun görsel konfor sunuluyor. Ayrıca, farklı şirketler ya da farklı finansal dönemler için farklı arka plan özelleştirmesi yapılarak kullanıcının görsel hafızasıyla desteklenen bir kolaylık sağlanıyor.



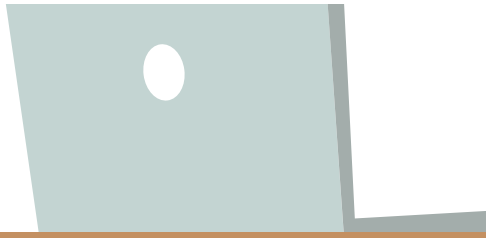
Masaüstünüz tam istediğiniz gibi

Sol çubukta yer alan "Yeni Masaüstü Ekleme" özelliği ile ana ekran sadece sık kullanılan fonksiyonlara ayrılabilir; istendiği anda bu fonksiyonlara yenileri kolayca eklenebilir. Masaüstüne alınan fonksiyonlar, sürükle-bırak yöntemiyle klasör mantığında gruplanabilir; bu sayede birbiriyle ilişkili fonksiyonlar bir arada tutularak masaüstünün daha düzenli olması sağlanıyor. Kullanım kolaylığı, zaman tasarrufu ve verimlilik sağlayan bu yapı, iş verimliliğinizi artırırken estetik tasarımıyla da gözünüze hitap ediyor. Kullanıcılara hız kazandırmak amacıyla kısayol tuşlarında da özelleştirme imkânı sunan Logo Netsis Wings Entegre, oluşturulan kısayol komutlarında değişiklik yapma olanağı sağlıyor. Kısacası, masaüstünüzde ihtiyaç duyduğunuz her özellik, Logo Netsis Wings Entegre'de bir araya getiriliyor.



Açık pencereler arasında kaybolmaya son

Çok sayıda pencere arasında sürekli geçiş yapmak zorunda kalan kullanıcılar açısından en büyük ihtiyaç, doğru pencereyi hızla fark ederek doğru sayfayı açmak. İşte bu nedenle, Logo Netsis Wings Entegre çözümünde açık pencerelerin tamamı ekranın alt kısmında kolayca takip edilebilecek ikonlarla sunuluyor.



Eriřim ađacı anasayfada

Logo Netsis Wings Entegre, eriřim ađacı özelliđini beraberinde sunuyor. Böylece tüm fonksiyonları tek noktadan görebilmek mümkün oluyor; menüdeki herhangi bir fonksiyon tek tıklamayla kısayol olarak masaüstüne eklenebiliyor. Eriřim ađacındaki Mega Menü alanı ise tam ekran modunda kullanıldıđında çözümdeki bütün menüler ve alt menüler tek ekranda görülebiliyor.

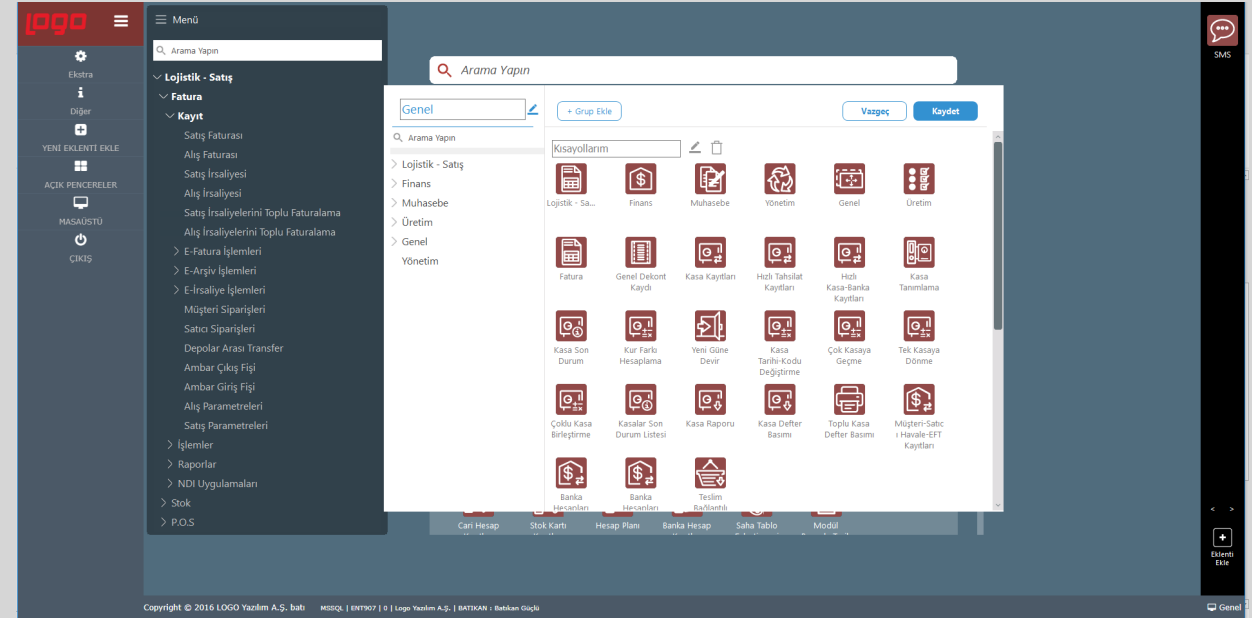
Bulmanın en kolay yolu: Aramak

Her ne kadar istenen fonksiyonlar eriřim ađacı üzerinden kolayca bulunabilse de “arama” butonunun görünür bir şekilde masaüstünde yer almasıyla, Logo Netsis Wings Entegre’de aradıđınızı bulmak çok kolay..

Aradıđınızı bulmak artık daha da kolay

Dıř bađlantılara dođrudan eriřim

Logo Netsis Wings Entegre ürününüzü kullanırken, farklı bir kaynaktaki bir tabloya, dokümana, uygulamaya, klasöre ya da web sitesine ihtiyacınız olduđunda, sistemden çıkmanıza gerek yok. Sık kullanılan Excel, Word, Powerpoint gibi Windows programlarının yanı sıra herhangi bir dıř bađlantının kısayolu da masaüstüne eklenebiliyor ve tüm uygulamalara program içerisinden hızla ulařılabiliyor.



Logo Netsis Wings Entegre ile entegre çözümlerimiz



İş akış yönetimi: İş süreçlerinin verimli bir şekilde oluşturulması, takip edilmesi ve sonuçlandırılması, işletmelerin kâr hanesine doğrudan etki ediyor. Logo'nun İş Akış Yönetimi Çözümü Logo Flow iş süreçlerini hızlandırıyor ve daha etkili bir yönetim sağlıyor. İş süreçlerini daha yalın ve sistematik bir yapıda organize etmek isteyen, şirket içi/şirket dışı bilgilerin doğru, güvenli ve hızlı bir şekilde taşınmasını amaçlayan KOBİ'ler ve kurumsal işletmeler, Logo Flow'u tercih ediyor.

İnsan kaynakları: İnsan Kaynakları süreçlerini çevikleştirmek hem işletmenin genel hizmet kalitesini hem de insan kaynakları ekiplerinin verimliliğini artırıyor. Logo'nun sunduğu İK Çözümleriyle tüm İK süreçleri dijitalleşiyor ve işletmelere değer katıyor. Bordro Çözümleri de çalışanların bordro süreçlerini hatasız ve yasal mevzuata tam uyumlu şekilde yönetmeyi sağlıyor.

Depo yönetim sistemi: Üretimden satışa kadar tüm değer zincirinin bütünlük yönetiminde Depo Yönetim Sistemi kilit rol oynuyor. Bütünlük ve otomatize depo yönetimi sayesinde işletmelerin maliyetleri düşerken verimlilikleri de artıyor. Logo'nun Depo Yönetim Sistemi portföyündeki Logo Ocean ve Logo Neon çözümleri, depo yönetimi yapan tüm işletmelerde malzeme, bilgi ve para akışını entegre yönetiyor. Böylece depo süreçlerinde iyileşme sağlanıyor ve doğru ürün, doğru zamanda, doğru yerde ve doğru fiyatla sunulabiliyor. Bu da hizmet kalitesinin ve müşteri memnuniyetinin artmasını sağlıyor.

Saha satış yönetimi: Satış operasyonlarını saha satış ekipleri üzerinden yürüten işletmelerde, bu ekiplerin etkili ve verimli çalışması şirket kârlılığını doğrudan etkiliyor. Bu amaçla geliştirilen Logo Mobile Sales Saha Satış Yönetimi çözümü, müşteri taleplerini ve satış operasyonlarını en iyi şekilde yönetebilmeyi sağlıyor. Çözümün anlık özelleştirilmiş raporlama yeteneği sayesinde, satış ekipleri görüşme sırasında raporlar oluşturup müşterilerle paylaşabiliyor, böylece satış kararlarını daha doğru yönlendirebiliyor. Depo ile satış ekipleri arasında koordinasyon da sağlayan çözüm, süreçlerin anlık stok bilgilerine göre daha sağlıklı şekilde yürütülmesine imkan tanıyor. Satış anında, Bluetooth bağlantılı yazıcılarla her an, her yerden fatura basımı yapılabilir. Bütün bunların yanı sıra, satış ekiplerinin rotalarını merkezde belirlemek ve etkili araç takibi yapabilmek gibi avantajlar sayesinde saha satış operasyonlarının maliyetleri de düşüyor.

İş analitiği: İşletmeler, tek başına bir anlam ifade etmeyen devasa miktardaki veriyi, anlamlı bilgilere ve dolayısıyla da değere dönüştürmeye ihtiyaç duyuyor. Logo'nun İş Analitiği Çözümleri, onlarca farklı kaynaktan gelen verileri hızla ve titizlikle işliyor; karar alma mekanizmalarına anlık bilgi ve rapor sunuyor. Bütçe yönetimi çözümüyle de bütçe süreçleri daha hızlı, esnek ve güvenle yönetiliyor. Logo İş Analitiği Çözümleri, rekabette bir adım öne çıkmanızı sağlıyor.

Müşteri ilişkileri yönetimi: Müşteri odaklı yaklaşımın en temel bileşenlerinden biri, müşterileri iyi tanımak ve müşteri ilişkilerini en etkili şekilde yönetmek. Logo CRM, satış ve pazarlama hedefleriniz doğrultusunda müşterilerinizle en doğru iletişimi kurabilmeniz için saha operasyonlarını, pazarlama faaliyetlerini ve tüm satış süreçlerini hızlı bir şekilde yönetmeyi sağlıyor. Logo CRM ile bayilerin ve saha satış ekiplerinin operasyonları kolayca planlanırken, müşteri bilgileri ve gelişmeler anlık takip edilerek kurumsal hafıza oluşturulabiliyor.

Perakende: Perakende, artık sadece ürün sergileyip satmanın çok ötesinde... Müşteri yönetimi, önofis - arkaofis uygulamaların entegrasyonu, hızlı ve sorunsuz hizmet, müşteri memnuniyeti, kanal-şube-bayi yönetimi gibi alanlarda perakende şirketlerinin daha teknoloji odaklı hareket etmesi gerekiyor. Kusursuz bir perakende yönetim sistemi oluşturmak için ERP ürünleriyle entegre çalışan Logo Diva Perakende Çözümleri, merkez ve satış noktaları arasında kesintisiz bilgi akışı sağlıyor, perakende kanalını tek noktadan tüm süreçleriyle kontrol altına almayı mümkün hale getiriyor.

e-Çözümler: Gelir idaresi Başkanlığı'nın belirlediği standartlara uygun olarak geliştirilen Logo e-Çözümler; e-Fatura, e-Arşiv Fatura, e-Defter ve e-İrsaliye gibi pek çok farklı uygulamayı içeriyor. Logo e-Çözümler sayesinde işletmeler kâğıt, baskı, arşivleme ve iş gücü maliyetlerini düşürüyor; operasyonel yükü azaltıyor; finansal süreçleri hızlandırıyor. Aynı zamanda e-Mutabakat ve e-Ekstre gibi katma değerli çözümler, Yapay Zeka ve Nesnelerin İnterneti tabanlı inovatif uygulamalar ile dijital dönüşüm yolculuğunuza uçtan uca rehberlik ediyor.

Netsis Wings Entegre hakkında bilgi için



Türkiye'nin en değerli bilşim markası



5.000+	800+	90.000+	1.000+
Kişilik ekosistem	İş ortağı	Aktif müşteri	Çalışan

Türkiye'nin en büyük halka açık yazılım kuruluşu ve en değerli bilşim markası olan* Logo Yazılım, kurulduğu 1984 yılından bu yana sektörün öncü şirketlerinden biri olarak faaliyetlerini sürdürüyor. Logo Yazılım mikro işletmelerden kurumsal büyük işletmelere kadar farklı ölçeklerdeki şirketler için uygulama yazılımı çözümlerini pazara sunuyor. Ürün ve hizmetlerinde yenilikçilik ve yaratıcılığı artıran şirket, 4 farklı ülkede, 6 farklı noktada, 1.200'e yakın çalışanı, 800'ü aşkın iş ortağı ile 200.000'in üzerinde firmanın büyüme yolculuğuna eşlik ederek, sürdürülebilir başarının temellerini oluşturuyor.

Logo Yazılım, müşterilerinin sürdürülebilir başarısına katkıda bulunan bir şirket olarak geleceği müşterileri, iş ortakları, çalışanları, yatırımcıları ve tüm paydaşlarıyla birlikte yazıyor. Müşterileri için iş birliği içerisinde tutku ve çeviklikle değer yaratıyor.

Çözüm kümesinde Kurumsal Kaynak Planlama çözümlerinin yanı sıra Müşteri İlişkileri Yönetimi, İnsan Kaynakları Yönetimi, İş Akış Yönetimi, Depo Yönetim Sistemi, İş Analitiği Çözümleri ve Perakende Çözümleri gibi çok sayıda tamamlayıcı çözüm bulunuyor. Uzun yıllardır müşteri sayısı açısından ERP sektörünün liderliğini üstlenen Logo Yazılım, iş ortaklarından

Logo kullanıcılarına, akademisyenlerden öğrencilere ve sektör profesyonellerine uzanan büyük ve dinamik bir ekosisteme sahip. Bu ekosistemden aldığı güçle, müşterilerinin hayallerine inanarak, hedeflerini paylaşarak ve aynı amaç için özenle çalışarak Türkiye'nin geleceğini birlikte yazma vizyonuyla çalışmalarını yürütüyor.

Logo Yazılım kuruluşundan bu yana, yazılım sektöründe ürünleri, hizmetleri ve işletme süreçleriyle getirdiği yenilikler ve dijital dönüşümde yarattığı katma değerle bu sektörün yenilikçi lideri oldu. Logo, farklı işletme ve teknolojilere yatırım yapıp, son yıllarda organik ve inorganik büyümeye bağlı olarak büyük atılımlar ve gelir artışı gerçekleştirdi. Adil ve şeffaf bir yönetim anlayışı benimsemiş olan Logo'nun %66'sı halka açık. Ayrıca 2000 yılında halka açılan ilk bilşim şirketi unvanını aldı.

Sektördeki 35 yıllık geçmişinde sektörün önde gelen kurumlarından biri olan Logo Yazılım, Türkiye'de edindiği birikim ve tecrübeyi yurtdışına taşıma hedefiyle imza attığı stratejik yatırımların ardından bölgesel güç olma yolunda ilerliyor. Son 5 yılda gerçekleştirdiği yıllık ortalama %35 gelir artışıyla istikrarlı gelişimini sürdürüyor.

*Brand Finance Türkiye'nin en değerli ve en güçlü markaları raporu, Haziran 2019



Logo çözümleri:



Yüksek performansa sahiptir



Uygun toplam sahip olma maliyeti sunar



Açık platformludur



Hızla kullanıma alınır



Sektörel ihtiyaçlar doğrultusunda fonksiyonları genişletilir



Yaygın çözümler ve platformlar ile sinerji oluşturur

Size en yakın iş ortağını bulun...



1090

